

NL **ElectriScanner™ e60c**
Stroom scanner met metaal detectie

VOORDAT U BEGINT

- Gebruik altijd een nieuwe 9 volt alkaline batterij die minimaal drie jaar goed is.

- Vertrouw niet uitsluitend op de scanner om items achter een oppervlak te lokaliseren. Gebruik andere informatie om voorwerpen te lokaliseren, inclusief constructie-plannen, zichtbare invoerpunten van pijpen en bedrading in muren zoals in een kelder en standaard balk afstanden, voordat u het oppervlak open maakt.

- Scan altijd voor balken op verschillende hoogtes op de muur en markeer de locatie van elk doel dat wordt aangegeven door de stud finder. Dit wordt "de muur in kaart brengen" genoemd. Buizen en andere objecten zullen waarschijnlijk geen constante metingen van vloer tot plafond geven, zoals een balk zal doen.

- Lezingen moeten altijd consistent en herhaalbaar zijn.

- Zircon scanners worden alleen aanbevolen voor gebruik binnenshuis.

- Andere objecten die gewoonlijk worden gebruikt in muren, vloeren of plafonds zijn waterleidingen, gasleidingen, brandvertragers en elektrische bedrading.

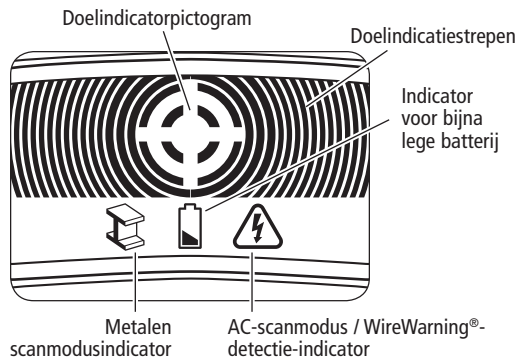
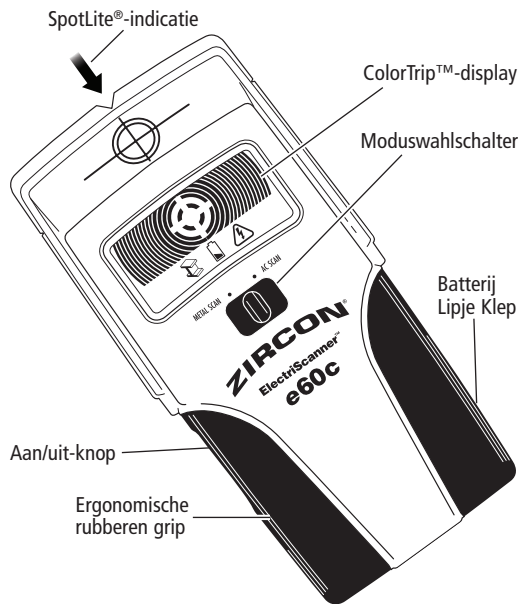
- De detectiediepte en -nauwkeurigheid kan variëren afhankelijk van de scanomgeving, zoals mineraalgehalte, vochtgehalte, structuur en consistentie van de muurmateriaal.

- Schakel altijd de stroom uit wanneer u in de buurt van elektrische draden werkt (met uitzondering van het scannen).

- Vanwege de nabijheid van elektrische bedrading of leidingen in het muuroppervlak, moet voorzichtigheid worden betracht bij het spijkeren, snijden of boren in wanden, vloeren en plafonds die deze items kunnen bevatten.

PROBLEEMOPLOSSING & CONSTRUCTIETIPS

SITUATIE	MOGELIJKE OORZAAK	OPLOSSING
Het spanningsgebied lijkt veel groter dan de daadwerkelijke kabel (alleen AC).	Spanningsdetectie kan zich op gipsplaat tot 30 cm lateraal van elke kant van de daadwerkelijke elektrische kabel verspreiden.	De scandetectie beperken: 1. Schakel de scanner uit. 2. Schakel het weer in aan de rand van waar de draad voor het eerst werd gedetecteerd. 3. Herhaal de scan.
Metaal lastig te detecteren.	De scanner is gekalibreerd over een metalen voorwerp of het metalen voorwerp is te diep of te klein.	<ul style="list-style-type: none"> De scanner is mogelijk gekalibreerd over een metalen voorwerp, waardoor de gevoeligheid is verminderd. Probeer op een andere locatie te kalibreren. Scan in zowel horizontale als verticale richting. De metaalgevoeligheid neemt toe wanneer het metalen voorwerp evenwijdig loopt aan de sensor.
Het metalen object lijkt breder dan de werkelijke grootte.	Scannergevoeligheid is te hoog gekalibreerd.	Om de gevoeligheid in de metaalmodus te verlagen, kalibreert u de scanner opnieuw over een van de eerste twee markeringen (zie de stappen onder SCANNEN NAAR METAAL).
Het display knippert continu rood bij het begin van de scan.	Scanner is gekalibreerd over een actieve stroomdraad heen.	Laat de aan/uit-knop los, schuif het apparaat 5-8 cm naar links of naar rechts en begin opnieuw met uw scan.
Verwacht elektriciteit te vinden, maar vind niets.	Draden worden afgeschermd door een metalen buis, gevlochten draad of metalen wandbekleding.	Gebruik de METAL SCAN-modus om te scannen naar metalen, draad of metalen leidingen.
	Batterij-indicator knippert en de scanner werkt niet.	Als er een hoofdschakelaar is, draait u deze tijdens het scannen naar de AAN-stand, maar schakelt u UIT wanneer u in de buurt van de draden werkt. Wees extra voorzichtig als het gebied multiplex heeft, een dikke houten achterkant achter gipsplaten of muren die dikker zijn dan normaal.
	Er staat wellicht geen stroom op de kabels.	Steek een lamp in het stopcontact en zet hem aan om te testen of de draden onder spanning staan.
Batterij-indicator knippert en de scanner werkt niet.	Zwakke batterij.	Installeer een nieuwe 9-volt alkalinebatterij met een verlengde houdbaarheidsdatum.



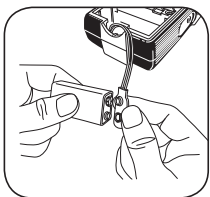
2 scanstanden:

- **AC SCAN** lokaliseert actieve, niet-afgeschermd stroomdraden tot 50 mm diep
- **METAL SCAN** lokaliseert ferro (magnetisch) metaal, zoals staal, tot 75 mm diep, en non-ferrometaal (non-magnetisch), zoals koperen leidingen, tot 38 mm diep

Het apparaat heeft een geavanceerd ColorTrip-display dat rood oplicht in de AC-scanmodus en dat blauw oplicht in de metaalscanmodus. **WireWarning-detectie** detecteert en waarschuwt automatisch voor stroomdraden (wisselstroom) in beide standen. Als stroom-spanning wordt gedetecteerd, knippert het display rood.

INSTALLEER EEN 9 VOLT BATTERIJ

Gebruik altijd een nieuwe 9 volt alkaline batterij die minimaal drie jaar goed is. Zorg dat u niet aan draden trekt wanneer u een oude batterij loskoppelt.



De batterij-indicator knippert wanneer de batterijlading te laag is om de scanner naar behoren te laten werken.

WAARSCHUWING Vertrouw niet uitsluitend op de scanner om items achter een oppervlak te lokaliseren. Gebruik andere informatie om voorwerpen te lokaliseren, inclusief constructie-plannen, zichtbare invoerpunten van pijpen en bedrading in muren zoals in een kelder en standaard balk afstanden, voordat u het oppervlak open maakt.

SELECTEER STAND / AANZETTEN

Schuif de selectieschakelaar naar de gewenste stand: **AC SCAN** er **METAL SCAN**.

Om de scanner te activeren, houdt u de aan / uit-knop ingedrukt. Als de knop niet wordt ingedrukt gehouden wordt schakeld het apparaat uit.

SCANNEN VOOR STROOM

Gebruik AC SCAN om actieve stroom bedrading tot 50 mm onder het gescande oppervlak te vinden.

SCHAKEL ALTIJD DE STROOM UIT BIJ HET WERKEN IN DE BUURT VAN ELEKTRISCHE KABELS (MET UITZONDERING VAN HET SCANNEN).

Voor de beste resultaten houdt u de scanner vast zoals wordt weergegeven (**Figuur A**) en beweegt u langzaam tijdens het scannen. **Raak het oppervlak niet aan tijdens het kalibreren of scannen.**

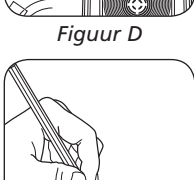
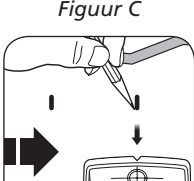
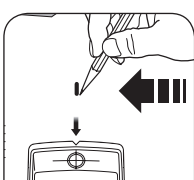
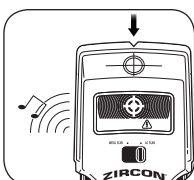
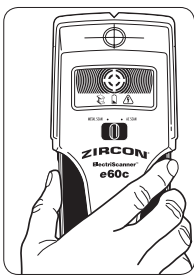
1. Stel de schakelaar in op AC SCAN.
2. Houd de scanner plat tegen de muur en houd vervolgens de aan / uit-knop ingedrukt. Een korte pieptoon bevestigt dat de kalibratie is voltooid. **VERPLAATS SCANNER NIET TIJDENS KALIBRATIE.**
3. Houd de aan / uit-knop ingedrukt en schuif de scanner langzaam tegen de muur. Bij een goede scanning, zal de SpotLite-pointer oplichten, er klinkt een gestage pieptoon en het doelindicatiepictogram wordt weergegeven. (**Figuur B**)
4. **Markeer de plek** waar de meeste doelindicatiestrepen op het display worden weergegeven. (**Figuur C**)
5. Ga door in dezelfde richting tot de streepjes verminderen en keer vervolgens de tegengestelde richting om. **Markeer de plek** de meeste doelindicatiebalken worden weergegeven. (**Figuur D**) Het middelpunt tussen de twee markeringen is de locatie van de actieve stroom-bedrading. (**Figuur E**)

Als het apparaat live-elektriciteit over een groot gebied aangeeft, vermindert u de gevoeligheid van de scanner om het scangebied te verfijnen en kunt u de actieve stroombedrading nauwkeuriger vinden (see VERFIJN DE AC SCAN hier onder).

WAARSCHUWING GA ER NIET VAN UIT DAT ER GEEN STROOMVOERENDE ELEKTRISCHE KABELS IN DE WAND ZITTEN. VOER GEEN ACTIES UIT DIE GEVAARLIJK KUNNEN ZIJN INDIEN DE WAND EEN STROOMVOERENDE ELEKTRISCHE KABEL BEVAT. SLUIT ALTIJD ELEKTRICITEIT, GAS EN WATER AF VOORDAT U EEN GAT IN HET OPPERVAK MAAKT. INDIEN DEZE INSTRUCTIES NIET WORDEN NAGEVOLGD, KAN DIT LEIDEN TOT EEN ELEKTRISCHE SCHOK, BRAND EN/OF ERNSTIG LETSEL OF SCHADE AAN EIGENDOMMEN.

VERFIJN DE AC SCAN

1. Laat de aan / uit-knop los en plaats de scanner op een van de vorige markeringen. De scanner wordt gereset naar een lagere gevoeligheid en maakt het scangebied smaller.
2. Houd de aan / uit-knop ingedrukt en herhaal 3 - 5 onder SCANNEN VOOR STROOM.
3. Herhaal indien nodig voor meer nauwkeurigheid.



OPMERKING: AC SCAN detecteert alleen actieve niet afgeschermd bedrading. Raadpleeg de **WAARSCHUWING-verklaring onder WireWarning-detectie hieronder voor belangrijke details en waarschuwingen over AC-detectie.**

STROOMDRAAD WAARSCHUWING De Zircon® WireWarning Detection-functie werkt continu in beide standen. Wanneer stroom wordt gedetecteerd in METAL SCAN-modus, zal de waarschuwingsindicator dat weergegeven en knippert het display rood. Als het scannen begint op een actieve stroomdraad, knippert de indicator van de middelste balken (in AC SCAN) continu in het rode display.

Ga uiterst voorzichtig te werk onder deze omstandigheden of wanneer er stroom voerende AC-bekabeling aanwezig is.

WAARSCHUWING DE SCANNER KAN DE STROOMDRADEN NIET BEPALEN INDIEN DE KABELS MEER DAN 50 mm ZIJN ONDER HET GESCANDE OPPERVAK ZIJN IN BETON, IN METALENKOKER ZIJN, ACHTER EEN MULTIPLEX BINNENMUUR OF METALEN MUURBEVESTIGING, OF INDIEN ER VOCHT IN HET SCANNED OPPERVAK.

SCANNEN NAAR METAAL

Gebruik METAL SCAN om ferro (magnetisch) metaal te vinden, zoals structuurstaal of wapeningsstaal tot 75 mm onder het gescande oppervlak en non-ferro (non- magnetisch) metaal, zoals koperen leidingen, tot 38 mm onder het gescande oppervlak.

1. Selecteer de METAL SCAN.
2. Houd de aan / uit-knop ingedrukt om de maximale gevoeligheid te behouden. Houd de scanner uit de buurt van het oppervlak tot een korte piep bevestigt dat de kalibratie is voltooid en plaats hem vervolgens op het te scannen oppervlak.
3. Houd de aan / uit-knop ingedrukt en schuif de scanner langzaam tegen de muur. Bij een goede scanning, zal de SpotLite-pointer oplichten, er klinkt een gestage pieptoon en het doelindicatiepictogram wordt weergegeven. (**Figuur B**)
4. **Markeer de plek** de meeste doelindicatiebalken op het display worden weergegeven. (**Figuur C**)
5. Ga door in dezelfde richting tot de balken verminderen en keer vervolgens terug naar het begin. **Markeer de plek** waar de meeste doelindicatiebalken worden weergegeven. (**Figuur D**) Het middelpunt tussen de twee markeringen is de locatie van het metalen voorwerp.

OPMERKING: als het apparaat een groot stuk metaal aangeeft, verfijn dan de scan om nauwkeuriger het midden te vinden.

VERFIJN DE METAALSCAN

1. Laat de aan / uit-knop los en plaats de scanner op een van de vorige markeringen. Dit wordt gereset naar een lagere gevoeligheid en het scangebied smaller.
2. Houd de aan / uit-knop ingedrukt en herhaal 3 - 5 onder SCANNEN NAAR STROOM.
3. Herhaal indien nodig voor meer nauwkeurigheid.

OPMERKING: Als er balkjes worden weergegeven, is er metaal aanwezig. Kleine doelen of doelen diep onder het oppervlak kunnen slechts twee of vier balken bevatten en de scanner kan het midden van het metaal mogelijk niet vinden.

WERKEN MET VERSCHILLENDE MATERIALEN

Behang Deze scanner functioneert normaal op wanden bedekt met behang of stof, tenzij de materialen van metaalfolie zijn, metalen vezels bevatten of na toepassing nog steeds nat zijn. Behang kan mogelijk enkele weken na het aanbrengen uitgedroogd zijn.

Pas geverfde wanden Kan een week of langer duren om te drogen nadat het is aangebracht.

Stuc en gips Schakel over naar METAL SCAN om de spijkerkoppen te vinden die de latten van hout vasthouden. Als het gips een metalen gasversterking heeft, kan de scanner geen balken door dat materiaal detecteren.

Sterk gestructureerde wanden, akoestische plafonds, Houten vloeren, ondervloeren of gipsgipsplaten over multiplex Schakel over op de metaalscanmodus om spijkers of gipsplaatschroeven te vinden die verticaal uitlijnen waar een stijl of balk is geplaatst.

Deze scanner kan niet scannen naar houten stijlen en/of dwarsbalken door tapijt en opvulling.

Elektrische bedrading en leidingen Voorzichtigheid is geboden bij het spijkeren, snijden of boren in wanden, vloeren en plafonds die deze items kunnen bevatten.

OPMERKING: De detectiediepte en -nauwkeurigheid kan variëren afhankelijk van scanomgevingomstandigheden zoals mineraalgehalte, vochtgehalte, textuur en consistentie van de muurmateriaal.

BEPERKTE GARANTIE VAN 2 JAAR
Zircon garandeert dat dit product vrij is van materiaal- en fabrikatiefouten voor een duur van 2 jaar startend bij de aankoop ervan. Elk toestel dat voldoet aan de garantievoorwaarden en dat teruggebracht wordt naar de plaats van aankoop, vergezeld van een bewijs van aankoopdatum, zal door de verdeler na beoordeling worden omgeruild. Deze garantie is beperkt tot de elektronica en de originele behuizing. Uitgesloten zijn schade door misbruik, onredelijk gebruik of verwaarlozing. Deze garantie vervangt alle andere garanties, speciaal of opgelegd. Zircon is niet gebonden door om het even welke andere eisen. Ledere toepasselijke garantie op dit product is beperkt tot 2 jaar volgend op de aankoop van het product.

nl.zircon.com
info@zircon.com

©2018 Zircon Corporation • P/N 69199 • Rev D 05/18
ColorTrip, ElectriScanner, SpotLite, WireWarning, en Zircon zijn gedeponeerde handelsmerken of handelsmerken van Zircon Corporation.