

TECHNISCHE GEGEVENS

Fluke TruTest™-software voor gegevensbeheer en rapportage



De gebruiksvriendelijke oplossing voor gegevensbeheer

De Fluke TruTest-software is ontworpen om de problemen die gepaard gaan met traditioneel gegevensbeheer en rapportage van elektrische systemen te elimineren. Of u nu installaties met vaste bedrading of apparaten in een kantoor test, reparatieresultaten in een werkplaats controleert of jaarlijkse inspecties uitvoert, goed gegevensbeheer is van essentieel belang voor het maken van begrijpelijke rapporten voor klanten. Compatibel met een groeiend aantal test- en meetinstrumenten van Fluke en Beha-Amprobe. Met de TruTest-software kunt u snel en eenvoudig meetresultaten rechtstreeks uit uw meetinstrumenten importeren, bestanden beheren die van instrumenten worden overgedragen of desgewenst handmatig gegevens invoeren.

Met een gestroomlijnde gebruikersinterface en intuïtieve workflow kunnen meetgegevens eenvoudig worden opgemaakt in afdrukbare testcertificaten en rapporten, compleet met uw bedrijfslogo en elektronische handtekening.

GESTROOMLIJND GEGEVENSBEHEER

Beheer testresultaten en klant- en locatiegegevens met gemak en maak snel rapporten met de intuïtieve, moderne gebruikersinterface en rapportenbouwer

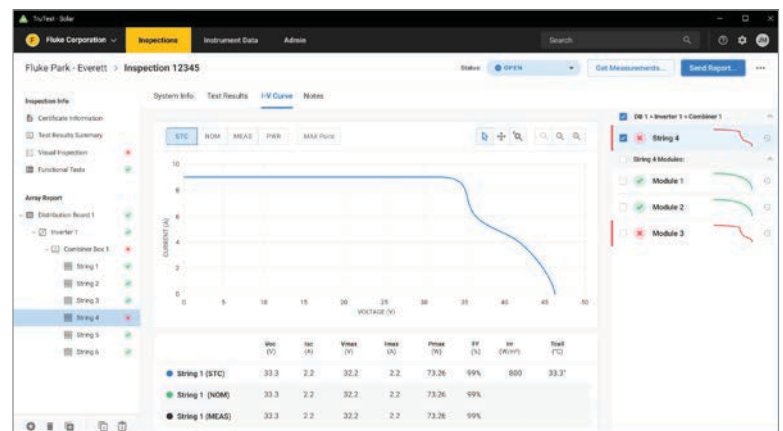
MAAK AANGEPASTE AUTOMATISCHE TESTS

Kies uit vooraf gedefinieerde codes voor automatische tests of maak eigen codes om te waarborgen dat technici de juiste gegevens op de juiste locatie verzamelen

DASHBOARDINTERFACE

Met de intuïtieve dashboardinterface op het scherm kan de gebruiker onmiddellijk de status van al zijn of haar klanten zien en indien gewenst naar detailniveau navigeren

- Meetgegevens gemakkelijk beheren
- Snel testcertificaten en rapporten maken
- Gratis updates gedurende 5 jaar na de installatie
- Eenvoudige gegevensverzameling en databaseoverdrachten
- Maakt handmatige gegevensinvoer mogelijk
- Intuïtieve gebruikersinterface
- Snelle en eenvoudige bediening



Solar SMFT software met I-V-curve



Compatibiliteit

TruTest™ is compatibel met een groeiend assortiment testinstrumenten van Fluke en Beha-Amprobe, waaronder de volgende:

Multifunctionele PV-tester en Performance Analyzer

- Fluke SMFT-1000

Draagbare-apparatentesters

- Fluke 6500
- Fluke 6500-2
- Beha-Amprobe GT-600
- Beha-Amprobe GT-650
- Beha-Amprobe GT-800
- Beha-Amprobe GT-900

Installatietesters

- Fluke 1653
- Fluke 1653B
- Fluke 1654B
- Fluke 1662
- Fluke 1663
- Fluke 1664 FC
- Beha-Amprobe ProInstall-100
- Beha-Amprobe ProInstall-200

Databases van de Fluke DMS-software of de Beha-Amprobe ES-besturingssoftware kunnen ook worden geconverteerd en overgedragen naar het TruTest-softwareplatform*. Microsoft Access Runtime 2016 is vereist voor de conversie van de DMS/EsControl-database.

(* Raadpleeg de TruTest-handleiding voor meer informatie.

Uitgebreide rapportage

De TruTest-software van Fluke vereenvoudigt het rapportageproces, zodat u zo snel mogelijk eenvoudig te begrijpen testcertificaten en -rapporten kunt genereren, waardoor u tijd en geld bespaart. Een groeiende lijst met regionale rapporten, waaronder DIN VDE 0701-0702, ÖVE/ÖNORM E 8701, SNR 462638, NEN3140, IEC 62446-1 en EU-richtlijn 2009/104/EC (BetrSichV). Al deze rapporten zijn met één druk op de knop beschikbaar en een voorgeconfigureerde internationale sjabloon zorgt ervoor dat de TruTest-software elke locatie dekt.

Structuurtopologie

Hierarchische boomtopologie wordt gebruikt om klanten, locaties, inspecties met aanpasbare activaniveaus weer te geven, waaronder distributiepanelen, omvormers, combinerkasten, reeksen en afzonderlijke modules. Dit maakt het ideaal voor gebruik in PV-systemen van verschillende grootte, terwijl u flexibel kunt testen en rapporteren. Elk element wordt weergegeven als een enkel structuurknooppunt en de eigenschappen van elk knooppunt worden na selectie ervan weergegeven. De boomtopologie kan worden onderhouden door knooppunten toe te voegen, te verwijderen, te kopiëren en/of te bewerken en subbomen te kopiëren.

Demosoftware en softwarepakketten

Gratis demonstratiesoftware is beschikbaar op www.fluke.com/trutestsoftware. Start de installatie na het downloaden door te dubbelklikken op het softwarebestand. Het installatieprogramma begeleidt u door de installatieprocedure. Volg de installatie-instructies op het scherm.

Nadat u TruTest™ Lite of TruTest™ Advanced hebt aangeschaft, ontvangt u een code waarmee u volledig toegang hebt tot de aangeschafte functies.

Rapportageoplossing voor zonne-energie

De Fluke TruTest™-software ondersteunt nu de SMFT-1000 multifunctionele PV-tester en Performance Analyzer. Of u nu de panelefficiëntie analyseert via I-V-curves of een veiligheidstest van het systeem uitvoert conform Categorie 1, IEC 62446-1, goed gegevensbeheer is essentieel voor het produceren van gemakkelijk te begrijpen rapporten voor klanten. Importeer meetresultaten rechtstreeks van uw multifunctionele tester voor zonne-energie naar de computer, organiseer en analyseer de gegevens, vergelijk de gegevens van afzonderlijke apparaten met eerder geïmporteerde metingen en lever een uitgebreid en visueel klantrapport.



Specificaties

Functie	Demo	Lite	Advanced
Databasestructuur (lokaal stand-alone of op server)	Lokaal	Lokaal	Lokaal
Module draagbare-apparaten-tester (PAT)	•	•	•
Ondersteunde draagbare-apparaten-testers	Fluke 6500, Fluke 6500-2, Beha-Amprobe GT-600, Beha-Amprobe GT-650, Beha-Amprobe GT-800, Beha-Amprobe GT-900		
Maximum aantal clients dat kan worden toegevoegd	1	2	Onbegrensd
Maximumaantal sites/client dat kan worden toegevoegd	2	5	Onbegrensd
Maximum aantal locaties/clients dat kan worden toegevoegd	5	50	Onbegrensd
Maximum aantal apparaten/clients dat kan worden toegevoegd	20	1000	Onbegrensd
Module installatietesters (INST)	•	•	•
Ondersteunde installatietesters	Fluke 1653, Fluke 1653B, Fluke 1654B, Fluke 1662, Fluke 1663, Fluke 1664 FC, Beha-Amprobe ProInstall-100, Beha-Amprobe ProInstall-200		
Maximum aantal clients dat kan worden toegevoegd	1	2	Onbegrensd
Maximumaantal sites/client dat kan worden toegevoegd	2	5	Onbegrensd
Maximum aantal locaties/clients dat kan worden toegevoegd	5	25	Onbegrensd
Maximum aantal apparaten/clients dat kan worden toegevoegd	50	200	Onbegrensd
Module multifunctionele tester voor zonne-energie	•	•	•
Multifunctionele tester voor zonne-energie ondersteund	Fluke SMFT-1000		
Maximum aantal clients dat kan worden toegevoegd	1	10	Onbegrensd
Maximumaantal toe te voegen sites/clients	2	5	Onbegrensd
Maximumaantal toe te voegen reeksen	5	50	Onbegrensd
Maximumaantal toe te voegen modules (per reeks)	50	50	Onbegrensd
Demodatabase opnemen	•	•	•
Clients aanmaken	•	•	•
Clients hernoemen	•	•	•
Clients verwijderen	•	•	•
Knooppunten aanmaken	•	•	•
Knooppunten verplaatsen	•	•	•
Knooppunten hernoemen	•	•	•
Knooppunten verwijderen	•	•	•
Client-gegevens bewerken	•	•	•
Site-gegevens bewerken	•	•	•
Locatiegegevens bewerken	•	•	•
Apparaat-informatie bewerken	•	•	•
Testgegevens bewerken	•	•	•
Verdeelpaneel-informatie bewerken	•	•	•
Stroomkringinformatie bewerken	•	•	•
Omvormerinformatie bewerken	•	•	•
Combinerkaast-informatie bewerken	•	•	•
Reeks-informatie bewerken	•	•	•
Module-informatie bewerken	•	•	•

Specificaties (vervolg)

Funcctie	Demo	Lite	Advanced
Teststap toevoegen		•	•
Teststap verwijderen		•	•
Teststap bewerken		•	•
Opmerkingen toevoegen		•	•
Bijlage (bestand) toevoegen aan opmerking			•
Opmerking bewerken		•	•
Opmerking verwijderen		•	•
Gegevens van instrument lezen	•	•	•
Gegevens uit bestand lezen	•	•	•
Gegevensconflictbeheer lezen	•	•	•
Boomstructuur gegevenstoewijzing lezen	•	•	•
Gegevens naar instrument laden			•*
Zoekfunctie gebruiken	•	•	•
Rapporten weergeven	Met watermerk	•	•
Certificaten weergeven	Met watermerk	•	•
Rapporten opslaan (PDF, XML,...)/afdrukken		•	•
Certificaten opslaan (PDF, XML,...)/afdrukken		•	•
Engineers toevoegen	Demo engineer	•	•
Engineers bewerken		•	•
Engineers verwijderen		•	•
Engineers afdrukken		•	•
Testinstrumenten toevoegen	Demo instrument	•	•
Testinstrumenten bewerken		•	•
Testinstrumenten verwijderen		•	•
Testinstrumenten afdrukken		•	•
Mijn bedrijfsgegevens bewerken	Demo bedrijf	•	•
Bedrijfslogo bewerken	Demo logo		•
Certificeringslogo bewerken	Demo logo		•
Codes voor automatische tests weergeven	•	•	•
Favoriete codes voor automatische tests selecteren		•	•
Favoriete codes voor automatische tests afdrukken		•	•
Alle codes voor automatische tests afdrukken		•	•
Aangepaste codes voor automatische tests aanmaken			•
Aangepaste codes voor automatische tests bewerken			•
Aangepaste codes voor automatische tests kopiëren			•
Aangepaste codes voor automatische tests verwijderen			•
Aangepaste codes voor automatische tests afdrukken			•
Back-up maken		•	•
Back-up herstellen		•	•
Maximum aantal gebruikers	1 Demogebruiker	2	Onbegrensd
Gebruikers toevoegen		•	•
Gebruikers bewerken		•	•

* Compatibel instrument vereist

Specificaties (vervolg)

Funcctie	Demo	Lite	Advanced
Gebruikersrollen		•	•
Gebruikersrollen bewerken		•	•
Gebruikerslijst afdrukken		•	•
Grenzen wijzigen		•	•
Beschikbare talen	EN, DE, ES, FI, FR, IT, NL, PL, TR		
Ondersteunde installatiecertificaten	DIN VDE 0701-0702, ÖVE/ÖNORM E 8701, SNR 462638, NEN3140, internationale sjabloon		
Taal wijzigen	•	•	•
Land wijzigen	•	•	•
Taal van rapport wijzigen			•
Vervalduur	60 dagen (gerekend vanaf installatiedatum)	Onbegrensd	
Gratis updates		5 jaar (berekend vanaf invoerdatum serierecode)	
Pop-upbericht over vervaldatum	Dagelijks	Elke 30 dagen na een gratis updateperiode van 5 jaar	
Activeringsdatum met resterende dagen tot de vervaldatum	•	•	•

Systemvereisten

Type	Vereiste
Besturingssysteem	<ul style="list-style-type: none"> • Microsoft Windows 10/11, 64-bits en 32-bits (aanbevolen) • Microsoft Windows 8/8.1, 64-bits en 32-bits • Microsoft Windows 7 met Service Pack 1, 64-bits en 32-bits
Systeemgeheugen	Minimaal 4 GB RAM (64-bits) of 2 GB RAM (32-bits)
Schijfruimte:	Minimaal 2 GB vrije ruimte op de harde schijf
Displayresolutie:	Minimale schermresolutie 1366 x 768
Communicatie-interfaces:	USB

Bestelinformatie

Software **FLK-TRUTEST-LITE**

Licentiecode voor TruTest Lite–softwarepakket.

Software **FLK-TRUTEST-ADV**

Licentiecode voor TruTest Advanced–softwarepakket met verbeterde functionaliteit.

Software-disc **FLK-TRUTEST-CD**

TruTest Software–disk (indien deze niet van de website kan worden gedownload) Licentiecode moet afzonderlijk worden aangeschaft.

Productbundels

TruTest–software is ook verkrijgbaar als onderdeel van een productbundel voor draagbare apparatentesters of installatietesters. Ga voor meer informatie naar www.fluke.com of neem contact op met uw plaatselijke Fluke–vertegenwoordiger.

Fluke. *Keeping your world up and running.*[®]

www.fluke.com

©2022 Fluke Corporation.
Specificaties kunnen zonder voorafgaande kennisgeving worden gewijzigd.
08/2022 220487-nl

Wijziging van dit document is niet toegestaan zonder schriftelijke toestemming van Fluke Corporation.