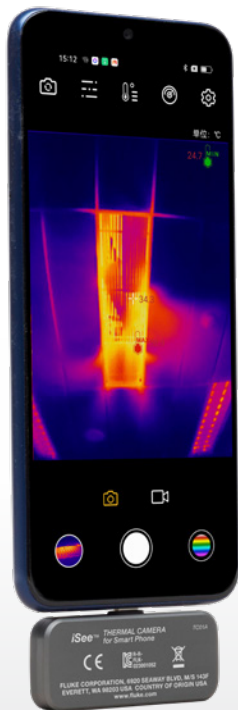


Technische gegevens

# Fluke iSee™ de Fluke iSee™ mobiele warmtebeeldcamera - TC01A/TC01B/TC01C



Met de Fluke iSee™ mobiele warmtebeeldcamera kan de temperatuur worden gemeten en kan de warmtebeelddetectie altijd en overal worden uitgevoerd door deze eenvoudig in de Type C- of Lightning-interface van een smartphone te plaatsen. Deze kan voor veel toepassingen worden gebruikt bij elektrische en mechanische inspecties, inspectiediensten, HVAC-inspecties, R&D van producten en kwaliteitscontrole, waardoor de efficiëntie van inspecties aanzienlijk wordt verbeterd.

## Gedetailleerde beeldkwaliteit vergelijkbaar met professionele warmtebeeldcamera's

- 256 x 192 pixels, gedetailleerde beeldkwaliteit
- Tot 550 °C/1022 °F, geschikt voor vele toepassingen
- 50 mk (0,05 °C of 0,09 °F) warmtegevoeligheid voor kleine verschillen
- Nauwkeurigheid van ± 2 % of ± 2 °C/3,6 °F voor betrouwbare resultaten
- Pas de beeldweergave aan met meer dan 10 standaard- of aangepaste kleurenpaletten

## Krachtige analyse van het volledige temperatuurbereik

- Krachtige analyse van het volledige temperatuurbereik
- Mis nooit meer details met realtime registratie van hoge en lage temperaturen
- Instelbare emissiviteit voor toepassing met verschillende materialen
- Uitgebreide temperatuuranalyse voor spot, lijn en gebied, ondersteund door een professionele warmtebeeldapp
- Realtime temperatuuralarm voor tijdige reactie op een abnormale toestand
- Automatische timelapse-opnamemodus, voor gebruik zonder toezicht
- Vergelijking van infrarood en zichtbaar beeld voor het lokaliseren, vergelijken en archiveren

## Realtime beelden delen voor snelle en eenvoudige communicatie

- Eenvoudig beeld- en videobeheer via realtime communicatie
- Eenvoudig beeldaantekeningen toevoegen voor soepele communicatie
- Automatisch infrarood-inspectierapporten genereren, eenvoudig te rapporteren, archiveren en delen (alleen TC01B)

## Klein en draagbaar, het duurt maar een seconde om aan de slag te gaan

- Compact ontwerp van slechts 22 g
- De iSee™ is gemaakt van hoogwaardig, speciaal behandeld aluminium met een lasergeëtst oppervlak
- Valtest tot 1 meter, beschermingsklasse IP56 (TC01B/TC01C)/IP54 (TC01A) voor duurzaamheid van Fluke
- Geoptimaliseerde interfaces en menu's van de Fluke iSee™-toepassing, om de gebruikerservaring te verbeteren met eenvoudig toegankelijke functies

## Geschikt voor diverse modellen, betrouwbaarder

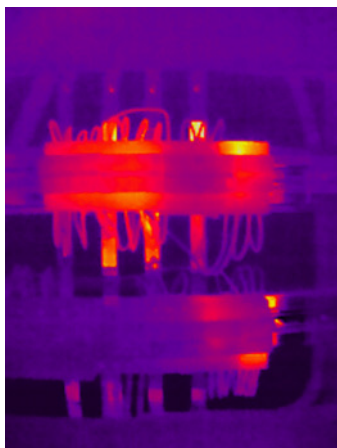
- De TC01B is voorzien van een Lightning-interface, terwijl de TC01C een USB-C-interface heeft. Beide apparaten zijn compatibel met iPhone en iPad\*, bieden volledige ondersteuning voor iOS en hebben een Apple MFI-certificering.
- De TC01A met de Type C-interface is voor Android\* en HarmonyOS

## BELANGRIJKSTE KENMERKEN

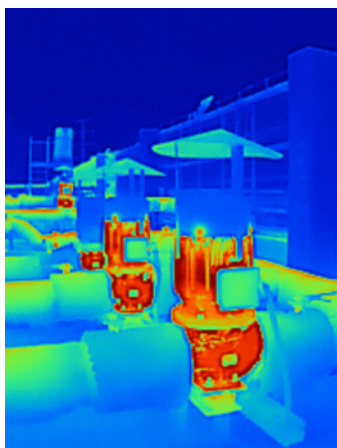
- 256 x 192 pixels, gedetailleerde beeldkwaliteit
- Tot 550 °C/1022 °F, geschikt voor vele toepassingen
- Nauwkeurigheid ± 2 % of ± 2 °C/3,6 °F, betrouwbaar en stabiel

\*Android™ is een geregistreerd handelsmerk van Google, Inc. iPhone en iPad zijn handelsmerken die zijn geregistreerd door Apple Inc. in de Verenigde Staten en andere landen en regio's.

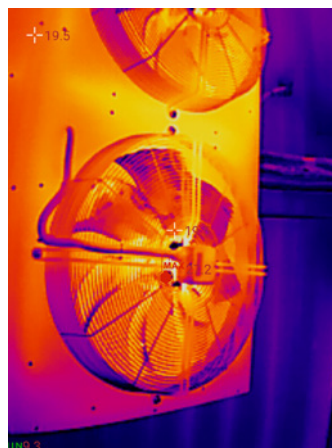
Fluke iSee™-toepassingsscenario's



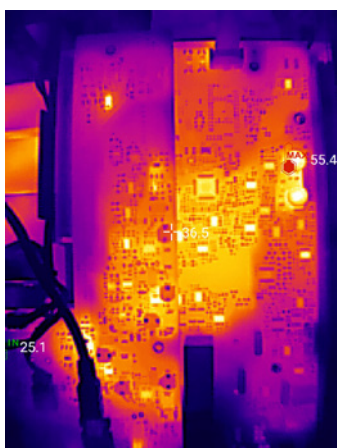
Stroomkast



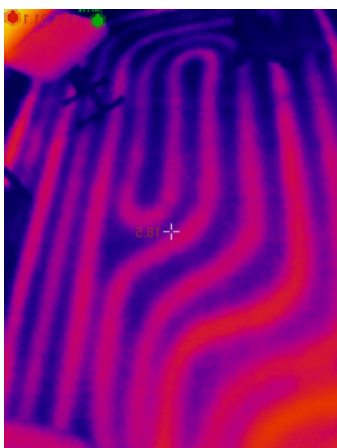
Motor



Ventilator



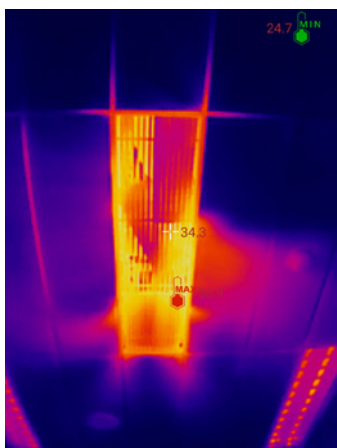
Printplaten



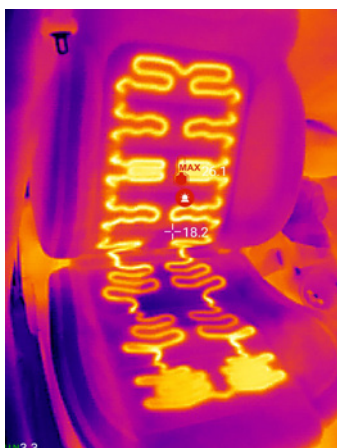
Vloerverwarming



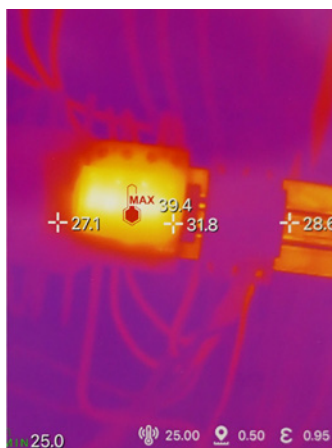
Buitenomgeving



Ventilatieopening  
airconditioning



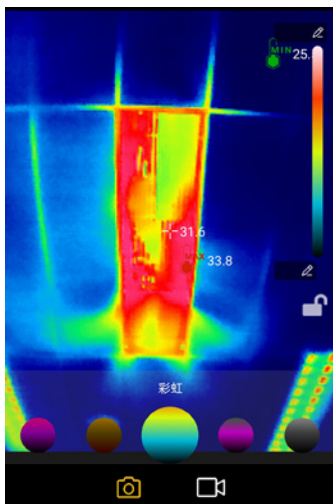
Verwarmde autostoelen



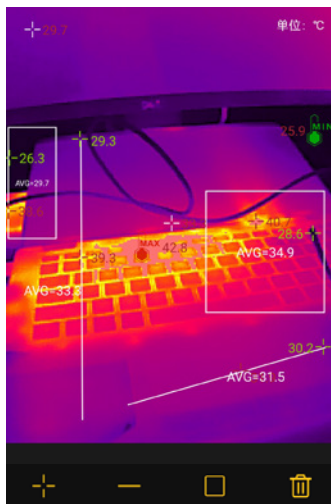
Elektrische schakelaars

**iS** Pictogram van de Fluke iSee™-app

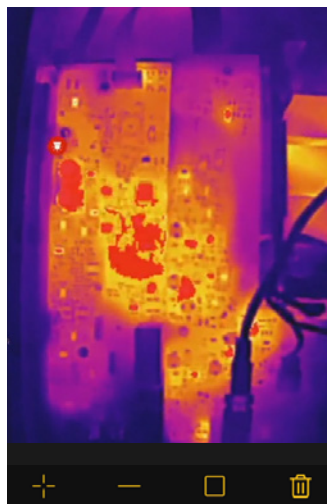
Geïntegreerde belangrijkste functies van een professionele warmtebeeldcamera: opnemen, meten, analyseren en delen.



Paletkeuzes

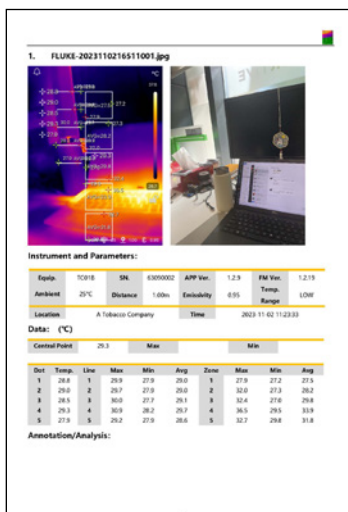


Temperatuuranalyse voor spot, lijn en gebied

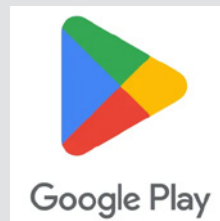


Alarm voor te hoge temperatuur in het gebied

Er kunnen maximaal 9 beelden worden geselecteerd om met één druk op de knop een professioneel rapport te genereren.



De Fluke iSee™-app voor mobiele warmtebeeldcamera's downloaden



Download voor Android-apparaten de mobiele app voor de Fluke iSee™-warmtebeeldcamera uit de Google Play Store.



Voor Apple-apparaten gaat u naar "APP Store" en zoekt u naar "Fluke iSee" om de Fluke iSee™-app voor mobiele warmtebeeldcamera's te downloaden

- \* De TC01A ondersteunt Android™ 6.0 / HarmonyOS 2.0 of hoger en vereist smartphones met ingeschakelde OTG-functie; de TC01B ondersteunt iOS 11.0 of hoger.
- \* De functies van de versies van de Android- en iOS-app verschillen enigszins, maar de kerntoepassing blijft hetzelfde. Raadpleeg elke app voor richtlijnen.

## Specificaties

	TC01A	TC01B	TC01C
<b>Prestatiespecificaties</b>			
IR-resolutie	256 x 192		
Pixelgrootte	12 µm		
Temperatuurbereik	-10 °C tot 550 °C/14 °F tot 1022 °F	-20 °C tot 550 °C/-4 °F tot 1022 °F	
Nauwkeurigheid temperatuur	± 2 % van uitlez. of ± 2 °C/3,6 °F, welke van beide het grootst is (bij een omgevingstemperatuur van 23 °C ± 5 °C/73,4 °F ± 9 °F)		
Afstand temperatuurmeting	0,25 m tot 5 m (* -20 °C/-4 °F tot 10 °C/50 °F, alleen voor 0,25 m tot 3 m)		
Beeldsnelheid	Modellen van 9 Hz of 25 Hz	25 Hz	
Opwarmtijd	1 minuut		
Focale lengte	Vaste focale lengte: 3,2 mm		
Sluitermodus	Intern		
Warmtegevoeligheid (NETD)	50 mK		
Spectraal bereik	8 tot 14 µm		
Beeldoppervlak (H x V)	56° x 42°		
Ruimtelijke resolutie	3,81 mrad		
<b>Algemene specificaties</b>			
USB-aansluiting	Type C	Bliksem	Type C
Compatibel systeem	Android en HarmonyOS	iOS	
Bedrijfstemperatuur	0 °C tot 40 °C/32 °F tot 104 °F		
Opslagtemperatuur	-30 °C tot 60 °C/-22 °F tot 140 °F		
Relatieve vochtigheid tijdens bedrijf	10 % tot 90 % RV, niet-condenserend		
Stroomverbruik	350 mW (standaard)	200 mW (standaard)	
Valtest	1 m/3,3 ft		
Beschermingsklasse	IEC 60529: IP54 (met beschermkap voor Type C)	IEC 60529: IP56	
Hoogte tijdens bedrijf	2000 m/6562 ft		
Hoogte bij opslag	12.000 m/39.370 ft		
Afmetingen (L x B x H)	60 x 33,5 x 11,2 mm/2,36 x 1,32 x 0,44 inch		
Gewicht	22 g/0,78 oz		
<b>EMC-omgeving</b>			
Internationaal	IEC 61326-1: Elektromagnetische omgeving voor draagbare apparatuur CISPR 11: Groep 1, klasse A		
<p>Groep 1: De apparatuur heeft bewust gegenereerde en/of gebruikt geleidend gekoppelde hoogfrequente energie die nodig is voor het interne functioneren van de apparatuur zelf.</p> <p>Klasse A: De apparatuur is geschikt voor gebruik in alle gebouwen behalve woningen en gebouwen die direct zijn aangesloten op een laagspanningsvoedingsnet voor gebouwen voor woondoelinden. Er kunnen mogelijk problemen ontstaan met het garanderen van de elektromagnetische compatibiliteit in andere omgevingen, vanwege geleide en uitgestraalde storingen.</p> <p>Let op: Deze apparatuur is niet bedoeld voor gebruik in woonomgevingen en biedt wellicht niet voldoende bescherming tegen radio-ontvangst in dergelijke omgevingen.</p>			
Zuid-Korea (KCC)	Apparatuur van klasse A (industriële zend- en communicatieapparatuur)		
Klasse A: De apparatuur voldoet aan de vereisten voor industriële elektromagnetische stralingsapparatuur, en de verkoper en gebruiker dienen hiermee rekening te houden. Deze apparatuur is bedoeld voor gebruik in zakelijke omgevingen en is niet bestemd voor thuisgebruik.			
Verenigde Staten (FCC)	47 CFR 15 subdeel B. Dit product wordt beschouwd als vrijgesteld instrument volgens clausule 15.103.		
Garantie	2 jaar		

## Bestelinformatie

FLUKE TC01A/TC01B/TC01C mobiele warmtebeeldcamera

## Standaardtoebehoren

- De TC01A/TC01B/TC01C-warmtebeeldcamera van Fluke
- Verpakkingsdoos
- Gebruikershandleiding

**Fluke.** Keeping your world up and running.™

[fluke.com](https://www.fluke.com)

©2024 Fluke Corporation. Alle specificatien kan ændres uden varsel. 250737-nl

Ændringer i dette dokument er ikke tilladt uden skriftlig tilladelse fra Fluke Corporation.